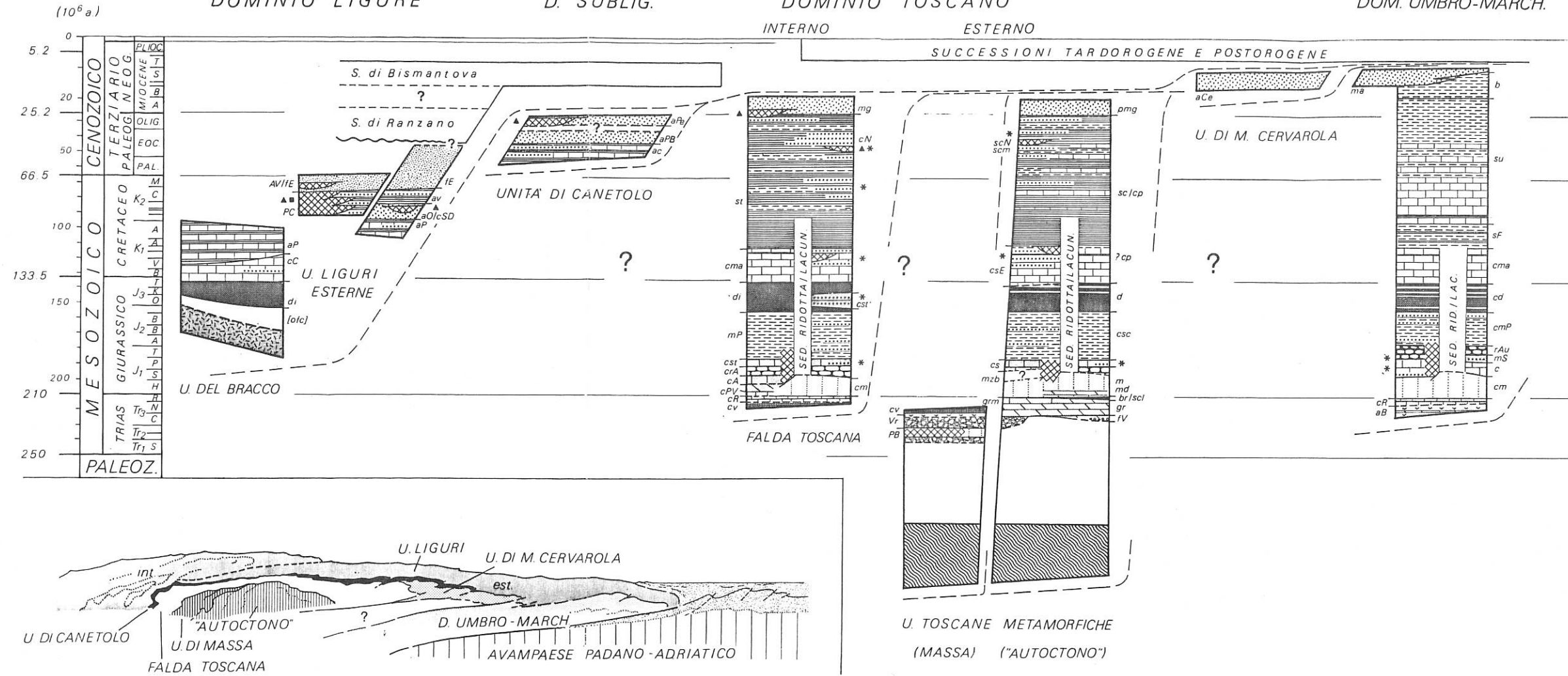
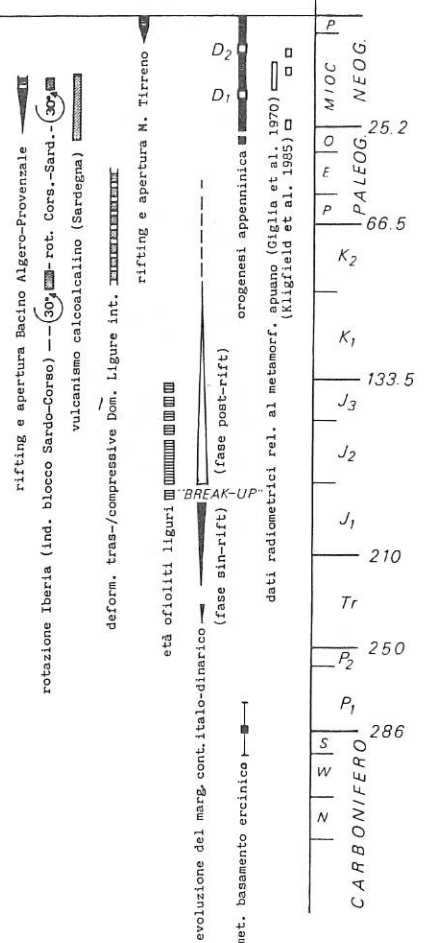


O c e a n o M a r g i n e C o n t i n e n t a l e
 DOMINIO LIGURE D. SUBLIG. DOMINIO TOSCANO DOM. UMBRO-MARCH.

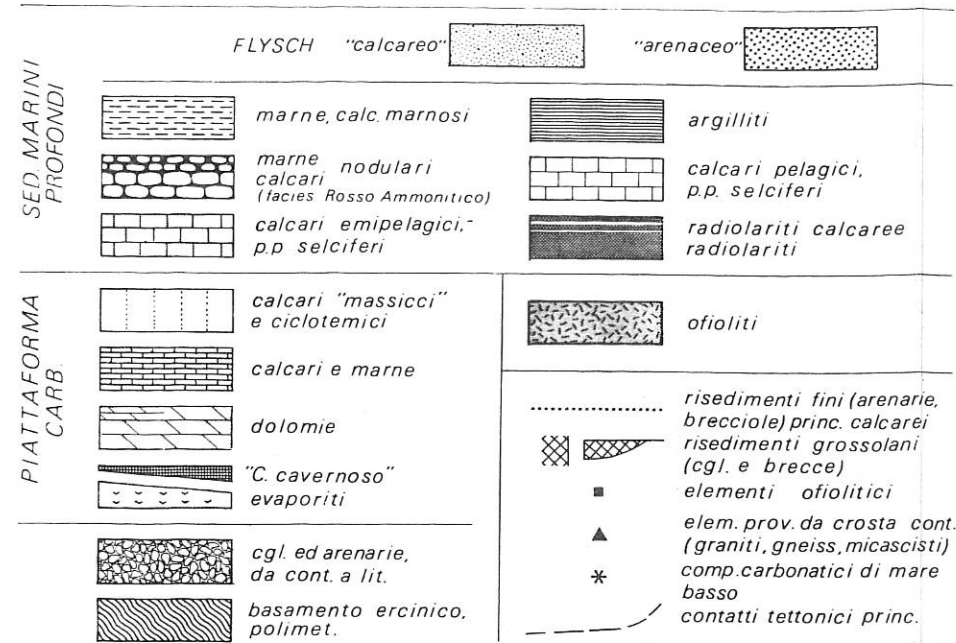


AVAMPAESE PADANO-ADRIATICO

EVENTI GEOLOGICI



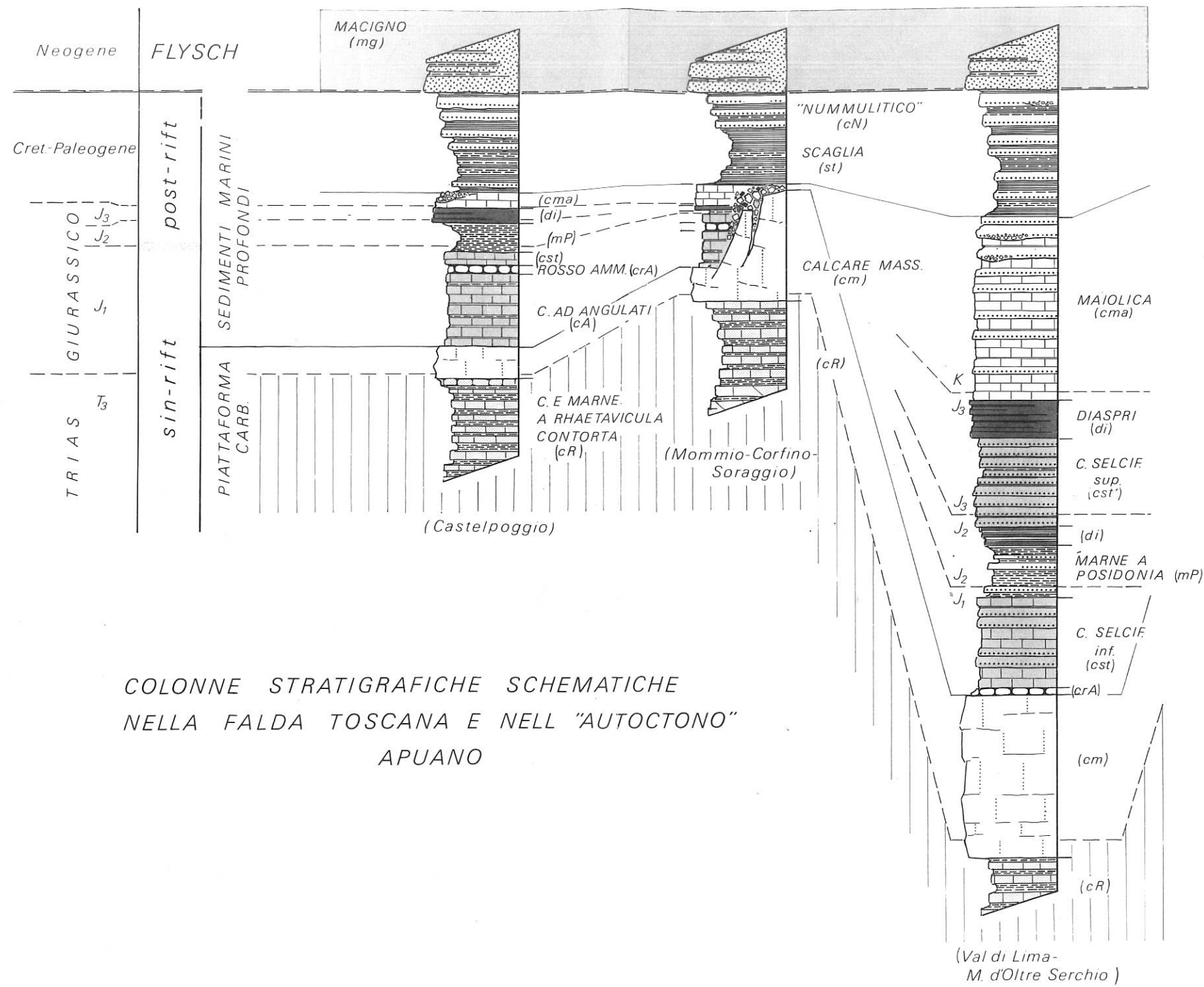
LEGENDA



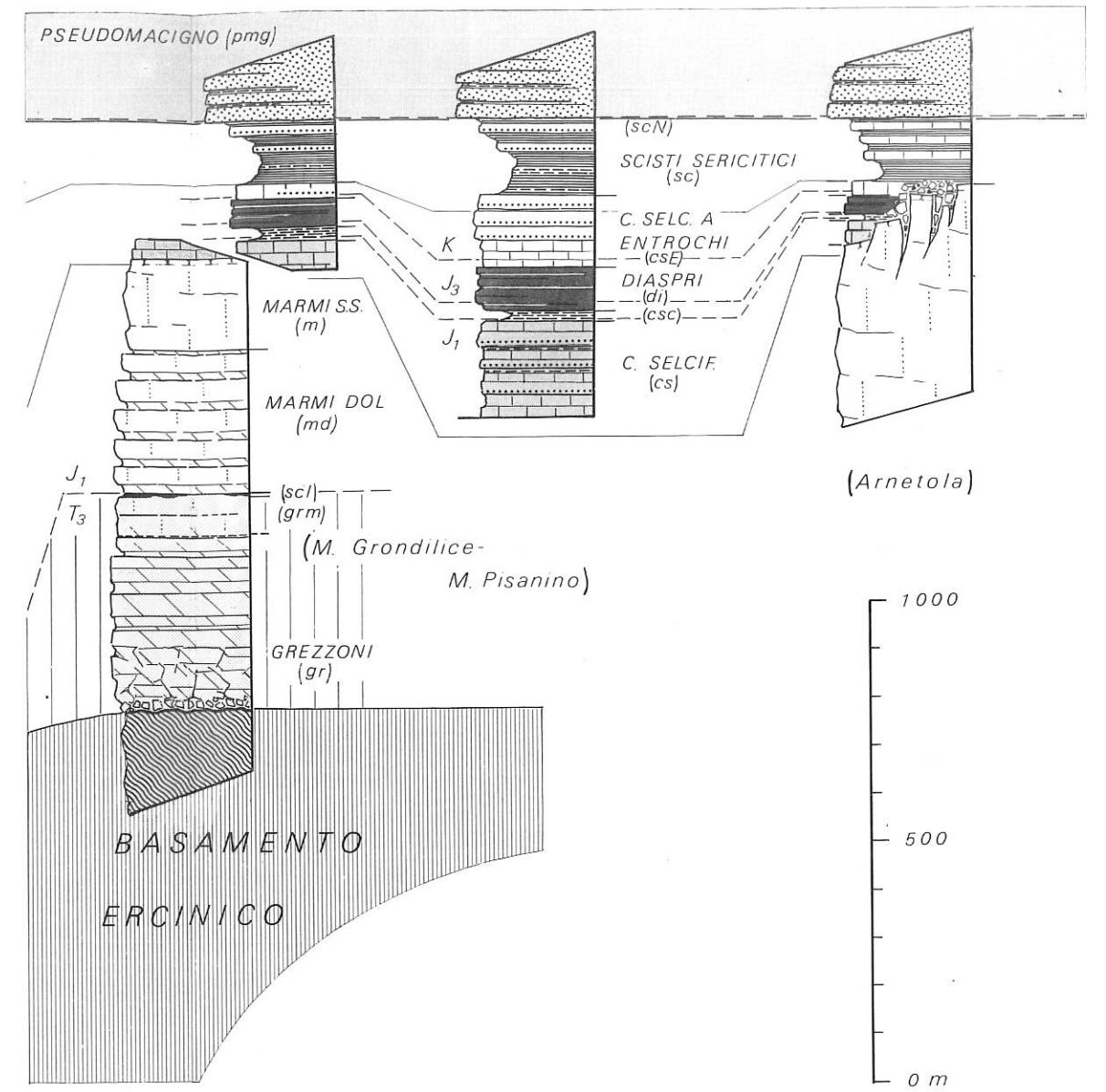
- aP Argille a Palombini
- cC Calcari a Calpionelle
- di Diaspri
- [ofc] Oficalciti (localmente)
- Av Argilliti a blocchi di M. Veri
- PC Complesso di M. Penna/Casanova
- fE Flysch ad Elmintoidi
- av Argille varicolori
- aO Arenarie di Ostia
- CSD Conglomerati di Salti del Diavolo
- aPe Arenarie di Petriagnacola
- aPB Arenarie di Ponte Bratica
- ac Argille e Calcari/Calc. di Groppo del Vescovo

- mg Macigno
- cN "Nummulitico"
- et Scaglia Toscana
- cma Maiolica
- cst' Calcare Selcifero superiore
- mP Marne a Posidonia
- cst Calcare Selcifero inferiore
- crA Rosso Ammonitico Toscano
- cA Calcari ad Angulati
- cPV Calcari di Porto Venere
- cm Calcare Massiccio
- cR Calcari e Marne a Rhaetavicula contorta
- cv "Calcare Cavernoso"
- pmg Pseudomacigno
- scN/scm "Calcari a Nummuliti"
- cp Cipollini
- sc Scisti Sericitici
- csE Calcari Selciferi ad Entrochi
- d Diaspri
- csc Calcescisti
- cs Calcare Selcifero
- mzb Marmo Zebrino
- m Marmi
- md Marmi Dolomitici
- br Breccie di Seravezza
- sc1 Scisti a Cloritoide
- grm Marmi a Megalodonti
- gr Grezzoni
- fV Fm. di Vinca
- Vr Verrucano
- PB Successione vulcano-sedimentaria di Punta Bianca
- aCe Arenarie del Cervarola
- ma Marnoso-Arenacea
- b Bisciario
- su Scaglia Umbra
- sF Scisti a Fucoidi
- cd Calcari Diasprigni

FALDA TOSCANA



"AUTOCTONO" APUANO



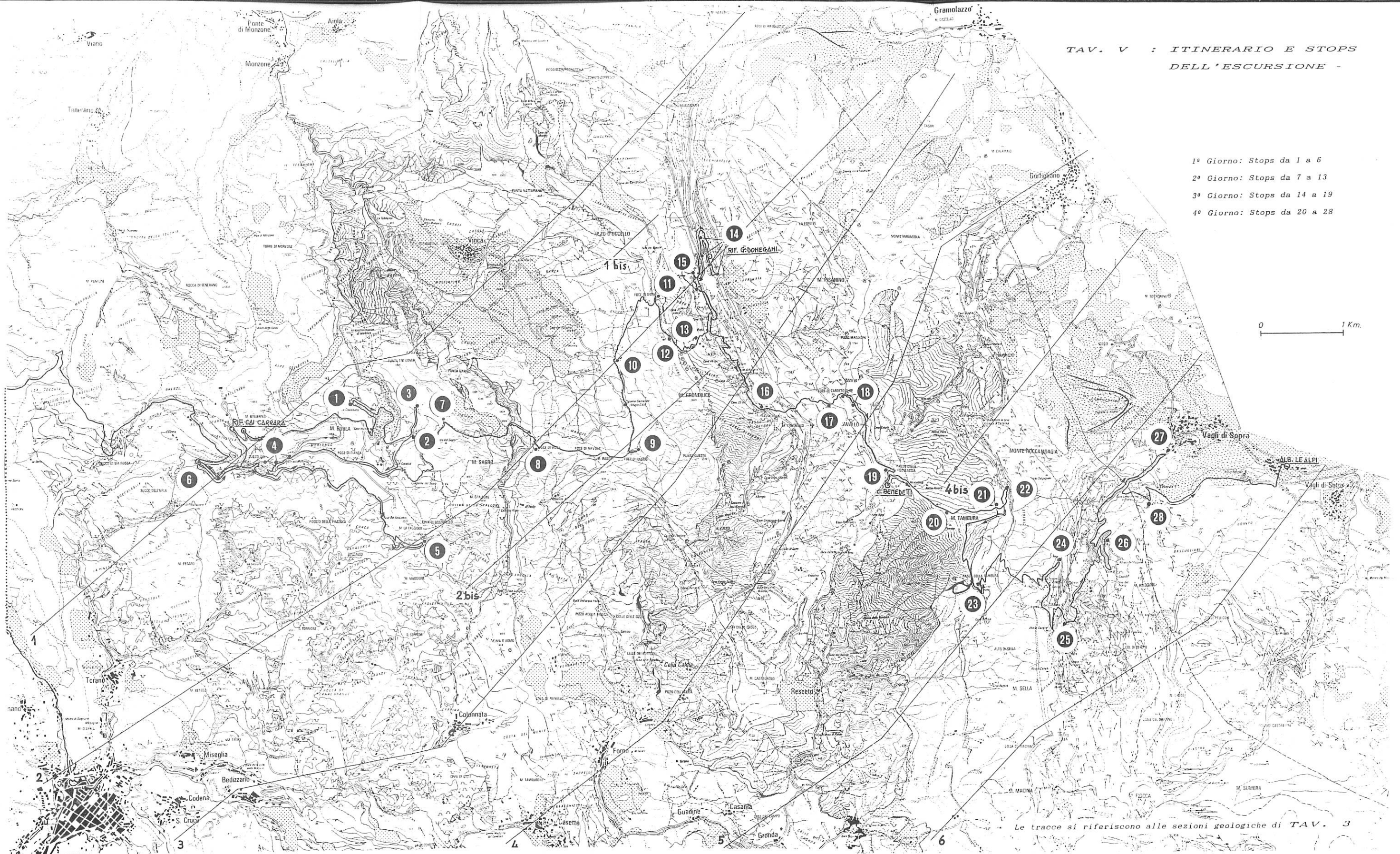
COLONNE STRATIGRAFICHE SCHEMATICHE
NELLA FALDA TOSCANA E NELL "AUTOCTONO"
APUANO

- Per le sigle delle formazioni si veda la legenda della carta geologica allegata.

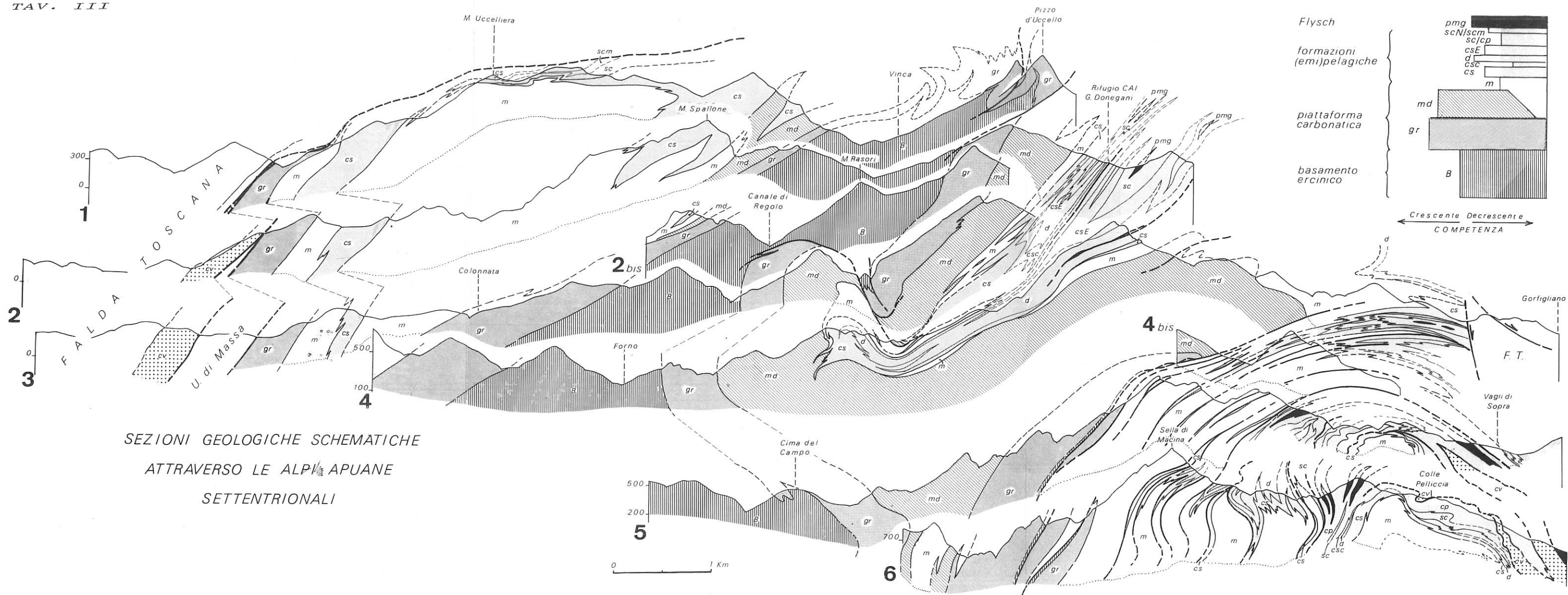
TAV. V : ITINERARIO E STOPS
 DELL'ESCURSIONE -

1° Giorno: Stops da 1 a 6
 2° Giorno: Stops da 7 a 13
 3° Giorno: Stops da 14 a 19
 4° Giorno: Stops da 20 a 28

0 1 Km.



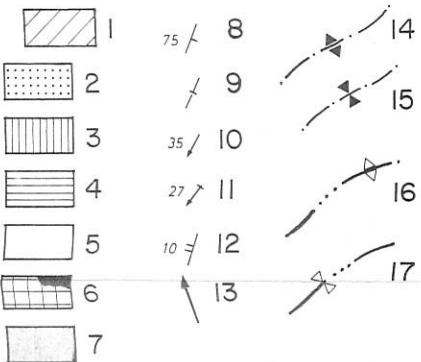
Le tracce si riferiscono alle sezioni geologiche di TAV. 3



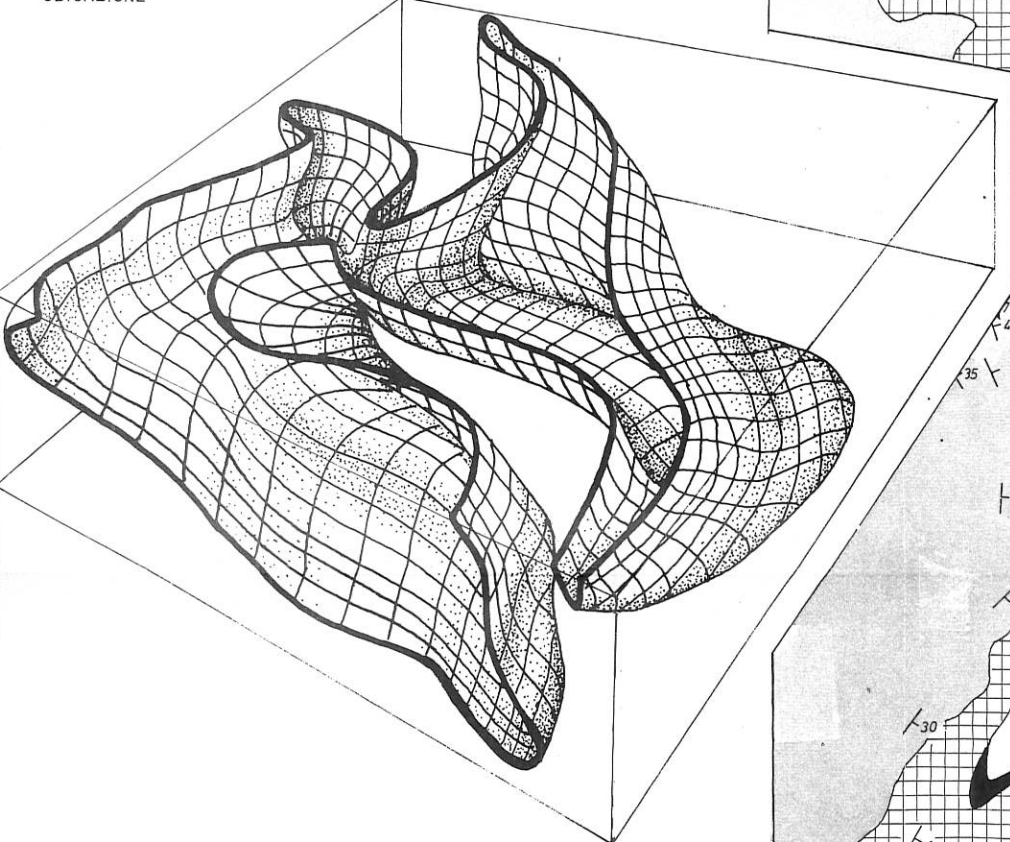
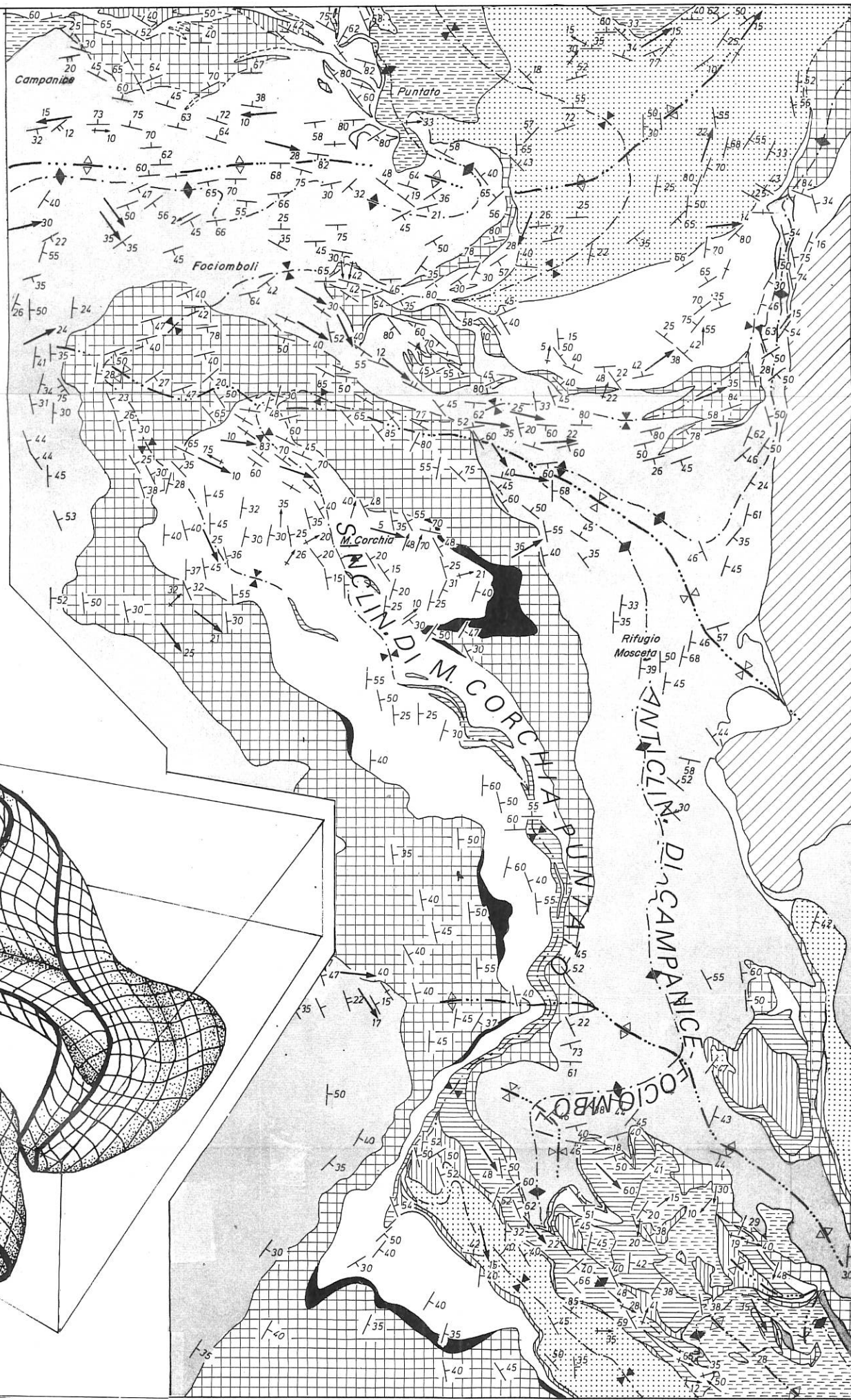
SEZIONI GEOLOGICHE SCHEMATICHE
 ATTRAVERSO LE ALPI APUANE
 SETTENTRIONALI

CARTA STRUTTURALE
DELLE ZONE DI
M. CORCHIA E PUNTATO

0 500 m



UBICAZIONE



CARTA STRUTTURALE DELLE ZONE DI M. CORCHIA E PUNTATO

- 1 - Unità delle Panie.
- 2 - Meta-arenarie turbiditiche (Oligocene).
- 3 - Calcescisti, meta-radiolariti, marmi cloritici (Dogger-Eocene).
- 4 - Calcarei selciferi metamorfici (Lias medio).
- 5 - Marmi (Lias inferiore).
- 6 - Dolomia (Trias superiore).
- 7 - Filladi, Porfiroidi (Paleozoico).
- 8 - Direzione e immersione della scistosità di prima fase (S1).

- 9 - Scistosità di prima fase verticale (S1).
 - 10 - Direzione e valore dell'immersione della lineazione d'estensione di prima fase (L1).
 - 11 - Direzione e valore dell'immersione degli assi e lineazione d'intersezione di prima fase (A1).
 - 12 - Direzione e immersione della scistosità della fase tardiva (S2).
 - 13 - Direzione e immersione di assi della fase tardiva (A2).
 - 14 - Traccia di piano assiale di anticlinale di prima fase.
 - 15 - Traccia di piano assiale di sinclinale di prima fase.
 - 16 - Traccia di piano assiale di antiforme tardiva.
 - 17 - Traccia di piano assiale di sinforme tardiva.
- A tratteggio le coperture detritiche.