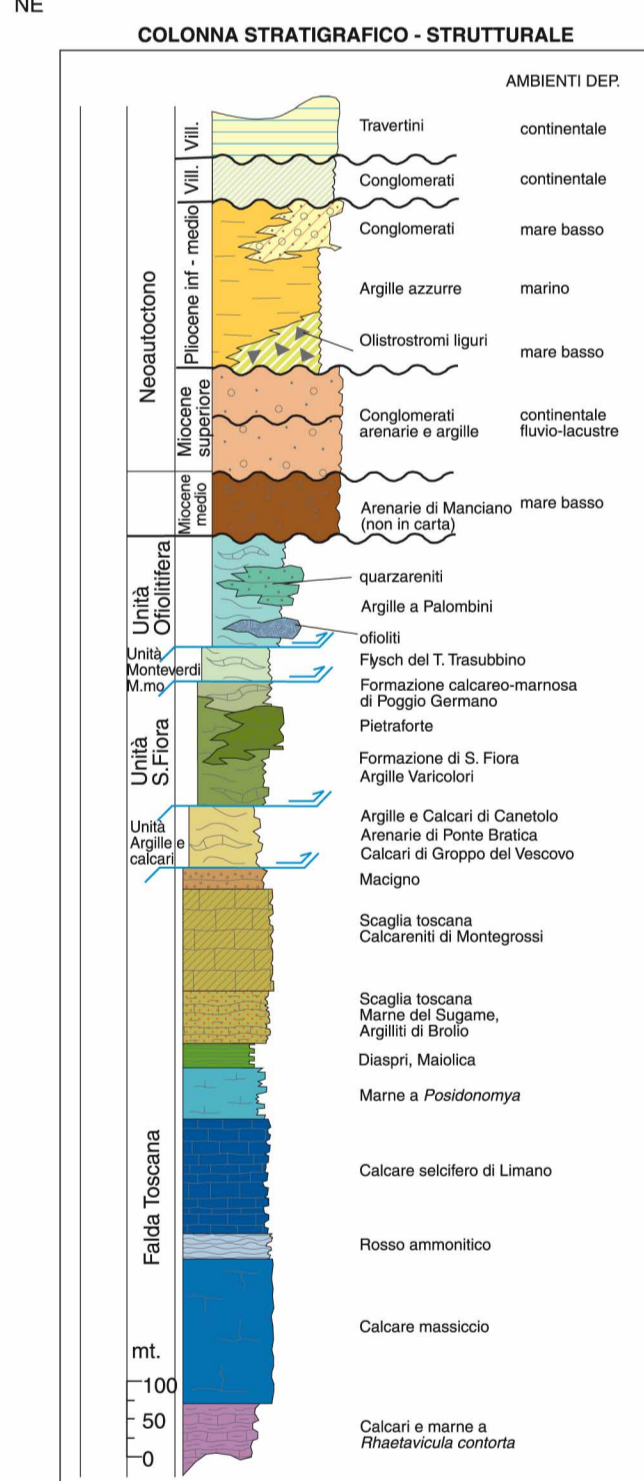
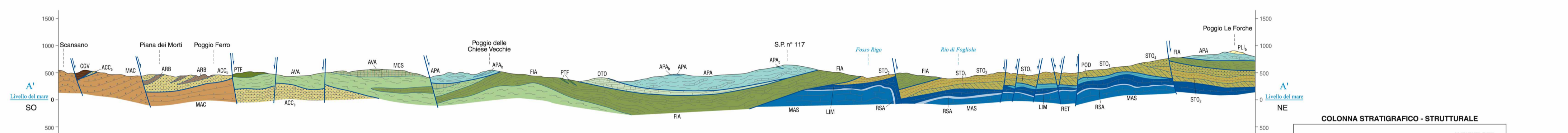
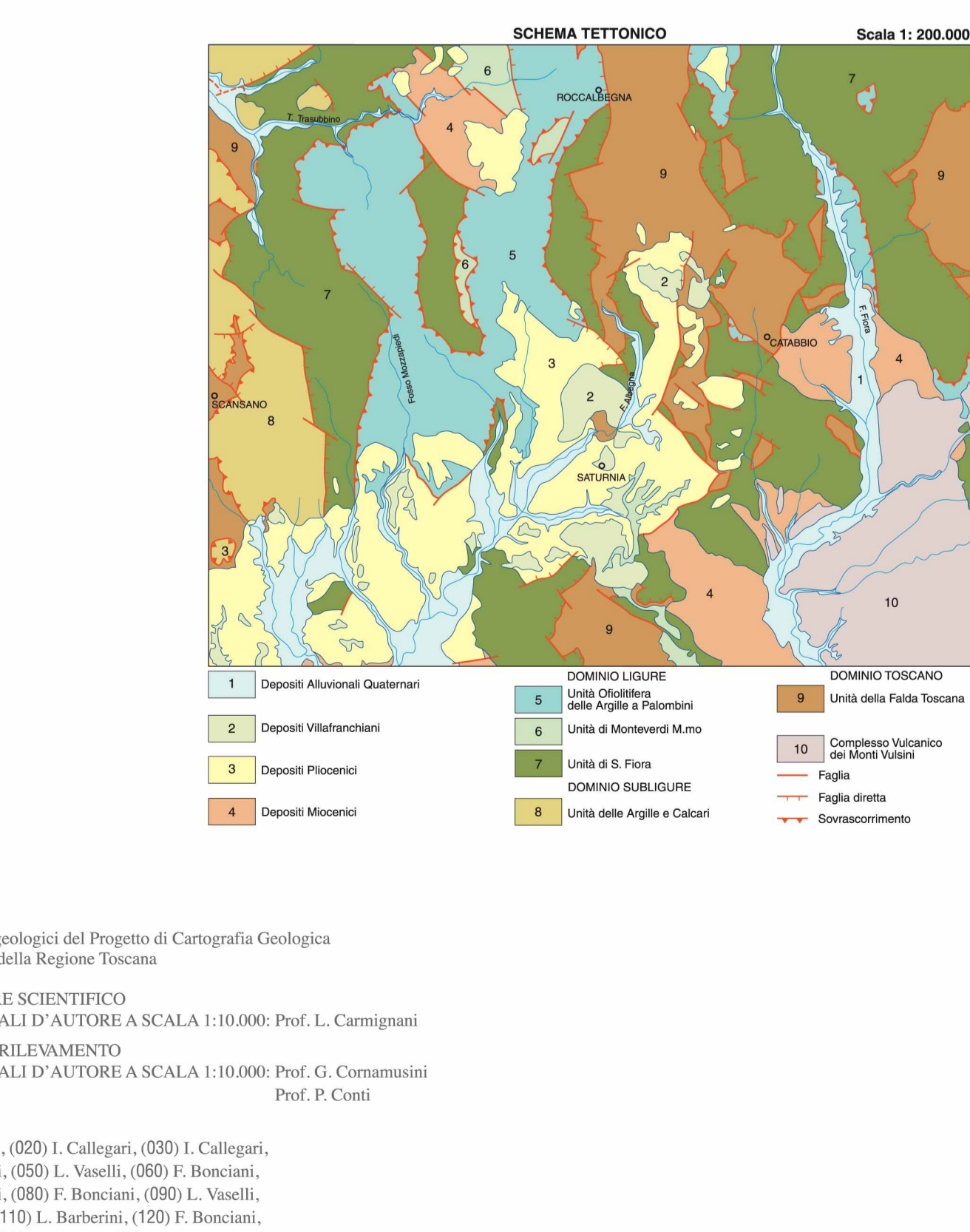
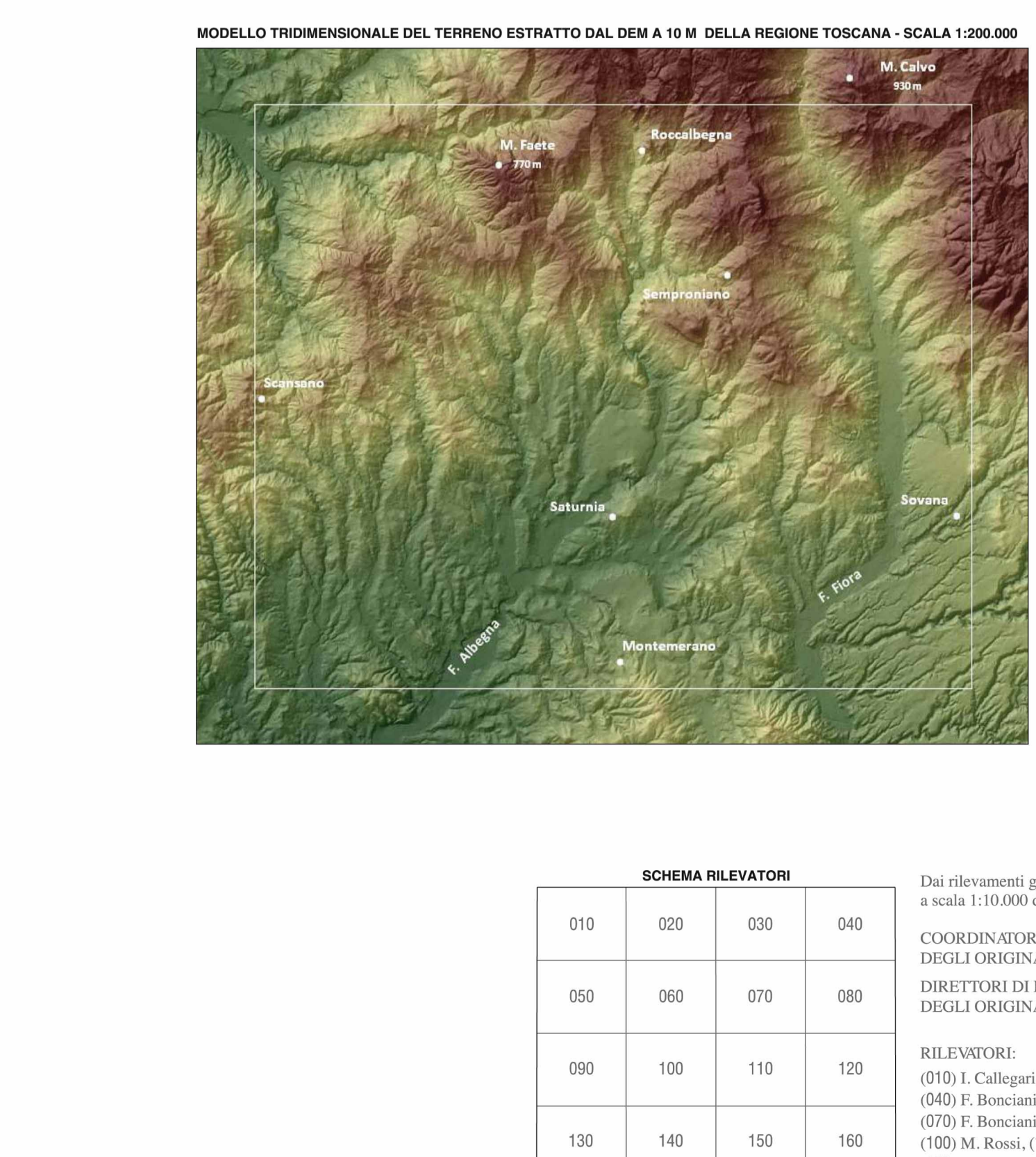
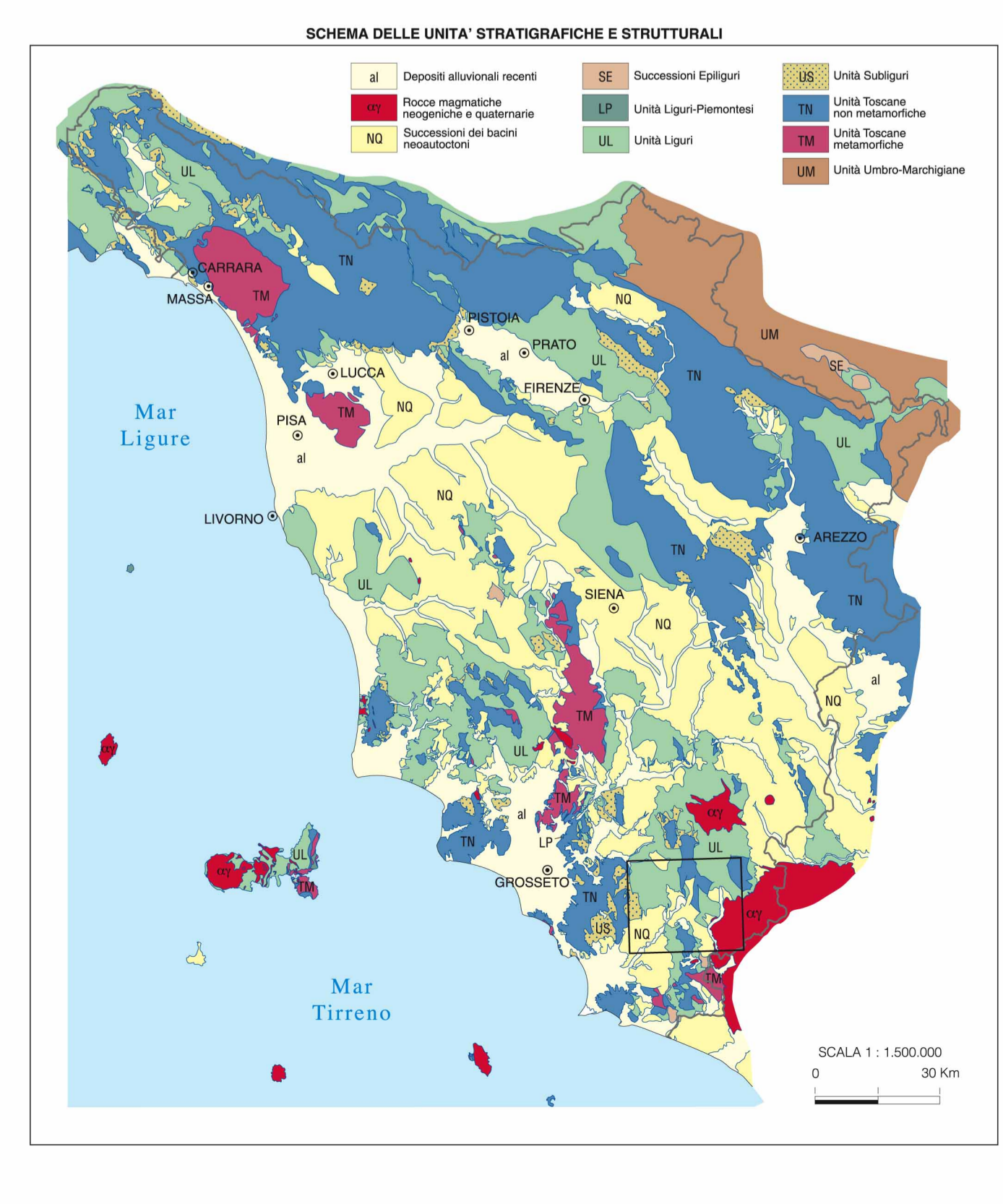


- DEPOSITI QUATERNARI**
- DEPOSITI DI FRANA CON INDIZI DI EVOLUZIONE
 - DEPOSITI DI FRANA SENZA INDIZI DI EVOLUZIONE
 - DEPOSITI DI VERSANTE
 - DEPOSITI ELUVIO-COLLUVIALI
 - DEPOSITI ALLUVIONALI ATTUALI
 - TERRAZZI
 - DEPOSITI ALLUVIONALI RECENTI, TERRAZZI E NON
 - TRAVERTINI E CALCARI CONTINENTALI
 - DEPOSITI ALLUVIONALI TERRAZZATI
 - TRAVERTINI E CALCARI CONTINENTALI
- ROCCHE IGNEE**
- Tutti vulcanici generici
 - FORMAZIONE DI PITIGLIANO
 - FORMAZIONE DI POGGIO PINZO
 - FORMAZIONE DI SORANO
 - FORMAZIONE DI SOVANA
 - FORMAZIONE DI FARNESE
 - FORMAZIONE DI CANINO
- DEPOSITI CONTINENTALI VILLAFRANCHIANI**
- CONGLOMERATI DI COLLE LUPO
 - DEPOSITI MARINI PLOCENCI
 - FORMAZIONE DI POGGIO DELCI
 - FORMAZIONE DELLE ARGILLE AZZURRE
 - DEPOSITI CONTINENTALI POST-EVAPORITICI MESSINIANI
 - CONGLOMERATI DI POGGIO CAMPANA
 - DEPOSITI CONTINENTALI DEL TURIOLANO INF.
 - ARGILLE DEL TORRENTE FOCCHI
 - FORMAZIONE DEL T. SELLETTE
- DOMINIO LIGURE INTERNO**
- UNITA' OFOLITIFERA DELLE ARGILLE A PALOMBINI
 - ARGILLE A PALOMBINI
 - CALCARI A CALPIONELLE
 - DIASPRI
 - BRECCIE ONICITICHE
 - OPICALCI
 - Serpentiniti
 - Gabbri
 - Basalti
- DOMINIO LIGURE ESTERNO**
- UNITA' DI MONTEVERDI MENO
 - FLYSCH DEL T. TRABUBBINO
 - UNITA' DI S. FIORA
 - ARGILLE A PALOMBINI
 - FORMAZIONE CALCAREO-MARNOSA DI POGGIO GERMANO
 - Vulcaniti alcaline
 - FORMAZIONE DI S. FIORA
 - PIETRAFORTE
 - OPICALCI
 - ARGILLE VARICOLORI
- DOMINIO SUBLIGURE**
- UNITA' DELLE ARGILLE E CALCARI
 - ARENARIE DI PONTE BRATICA
 - ARGILLE E CALCI DI CANETOLO
 - CALCARI DI GRUPPO DEL VESCOVO
- DOMINIO TOSCANO**
- FALDA TOSCANO
 - MAC. MACIGNO
 - SCALGIA TOSCANO
 - MARNE A POSIZIOMYIA
 - ROSSE AMMONITICHE
 - CALCARE SELCIFERO DI LIMANO
 - CALCARE MASSICCIO
 - CALCARI E MARNE A RHAEVAVICOLA CONTORTA
 - CALCARE CAVERNOSE

Base topografica dai tipi dell'Istituto Geografico Militare (Autorizzazione IGM n°5839 del 17/12/03). Allineamenti: equidistanza metri 25 (per le curve a tratti, metri 5).



- strati dritti
- strati rovesciati
- strati contorti
- strati a potenza sconosciuta
- strati verticali a polarità sconosciuta
- strati orizzontali
- elemento lineare primario
- asse di piega
- asse di piega orizzontale
- superficie di clivaggio
- contatto stratigrafico
- contatto stratigrafico incostante
- contatto tettonico
- contatto tettonico sovrapposto a basso angolo
- falla e contatto tettonico
- falla diretta
- falla a prevalente componente trascorrente destra
- sovraccostamento principale
- sovraccostamento secondario
- traccia di superficie assiale di anticlinale
- orlo di scarpata di frana
- orlo di scarpata di cava
- orlo di terrazzo
- traccia di alveo fluviale abbandonato
- deformazione gravitativa profonda di versante
- traccia di deformazione gravitativa profonda di versante
- località fossilifera
- cava attiva e inattiva
- miniera attiva e inattiva
- principale cavità ipogea
- discarica, accumulo di origine antropica
- sorgente
- pozzo per acqua
- sondaggio per ricerca mineraria
- sondaggio per ricerca geotermica
- pozzo per ricerca mineraria
- manifestazioni di interesse minerario
- conoidi alluvionali
- dolina
- sprofondamento
- DGPV
- struttura antropica
- superfici di abancamento
- superficie di terrazzo
- area a calanchi
- traccia di sezione geologica



SCHEMA RILEVATORI

010	020	030	040
050	060	070	080
090	100	110	120
130	140	150	160

Dai rilevamenti geologici del Progetto di Cartografia Geologica a scala 1:10.000 della Regione Toscana.

COORDINATORE SCIENTIFICO
DEGLI ORIGINALI D'AUTORE A SCALA 1:10.000: Prof. L. Carnignani

DIRETTORI DI RILEVAMENTO
DEGLI ORIGINALI D'AUTORE A SCALA 1:10.000: Prof. G. Conamunisi, Prof. P. Conti

RILEVATORI:
(010) I. Callegari, (020) I. Callegari, (030) I. Callegari, (040) F. Bonciani, (050) L. Vaicelli, (060) F. Bonciani, (070) F. Bonciani, (080) F. Bonciani, (090) L. Vaicelli, (100) M. Rossi, (110) L. Barberini, (120) F. Bonciani, (130) E. Grava, (140) E. Grava, (150) R. Rossetto, (160) L. Barberini

REGIONE TOSCANA
Direzione Generale della Politiche Territoriali e Ambientali

SERVIZIO GEOLOGICO REGIONALE

CARTA GEOLOGICA DELLA REGIONE TOSCANA
ALLA SCALA 1:50.000

SCANSANO

Coordinationamento cartografico ed allineamento cartografico del foglio: F. Conti, G. Conamunisi
Centro di Geotecnologie, Università degli Studi di Siena
Dipartimento di Scienze della Terra, Università degli Studi di Siena

ENTE REALIZZATORE CGT Centro di Geotecnologie

L.A.C. - Firenze - 2010